

Number One Shingle



Obdĺžnik • Bobrovka • Hex • Tri



- **Extrémne nízka hmotnosť**
- **Vysoko odolný voči vetru a hnanému dažďu**
- **Odolný voči extrémnym teplotám**
- **Rozmanitá ponuka vzorov**
- **Vhodný pre všetky typy striech a strešných povrchov**

1. ČO SÚ STREŠNÉ ŠINDLE?

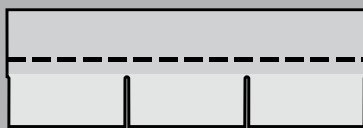
Strešné šindle, tiež známe ako asfaltové strešné šindle sú vyrobené zo sklenenej rohože pokrytej z obidvoch strán asfaltom, ktorý zabezpečuje úplnú vodotesnosť materiálu.

Počas výroby sa na vrchnú časť šindľov aplikuje UV odolný farebný keramický posyp.

Tieto asfaltové šindle môžu byť inštalované na strechy s rôznym sklonom a to už od 15° až do sklonu 85°.

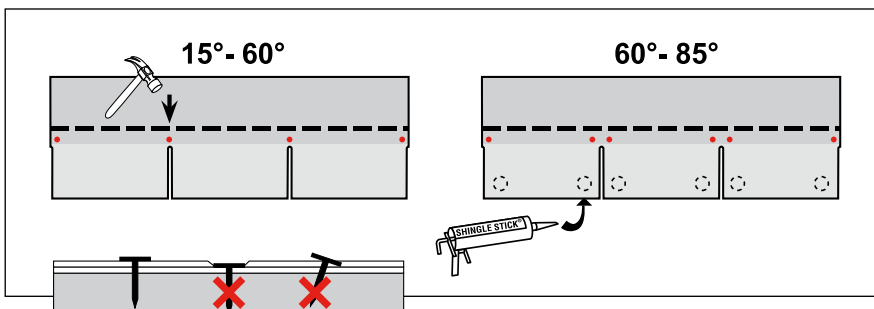
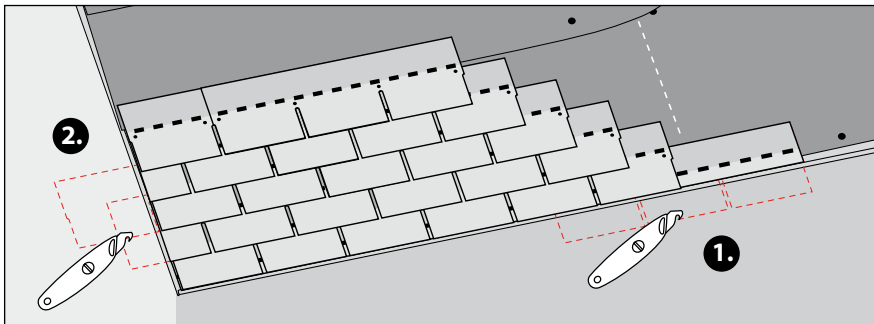
Šindle môžu byť použité na pokrytie takmer všetkých typov prístreškov, záhradných domčekov a chatiek alebo na rôzne iné typy pyramídových a pavilónových strešných konštrukcií.

Obdĺžnik



1. Príprava štartovacieho radu:

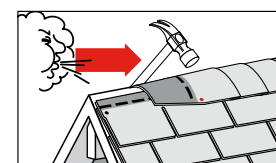
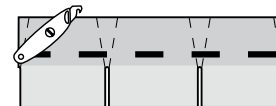
- Odrežte obdĺžnikové tabule (pomocou noža na šindľe) po celej dĺžke šindľa tesne nad výsekmí.
- Priklincujte štartovací rad. Spodný okraj štartovacieho radu nechajte prečnievať cez odkvapové oplechovanie približne o 10 mm.



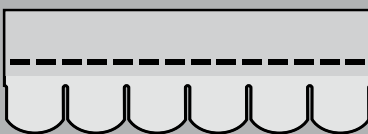
- 2. • Šindle inštalujte do diagonály tak, že každý šindel skracujete postupne o polovicu tabule. Začnite celým šindľom a ďalší zrežte o polovicu vzoru atď.
- Spojie šindľa vrchného radu sa nesmú prekryvať so spojmi šindľov nižšie položených (pozri obrázok).

3.

Nárožie alebo hrebeň je pokrytý hrebenáčmi narezanými z jednotlivých tabúl šindľa a to odrezaním rohov.

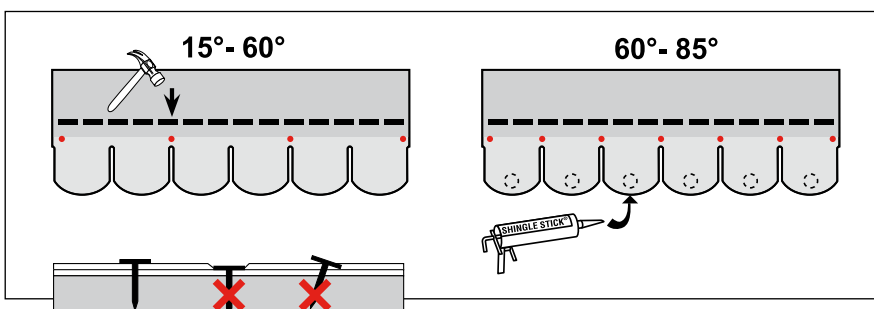
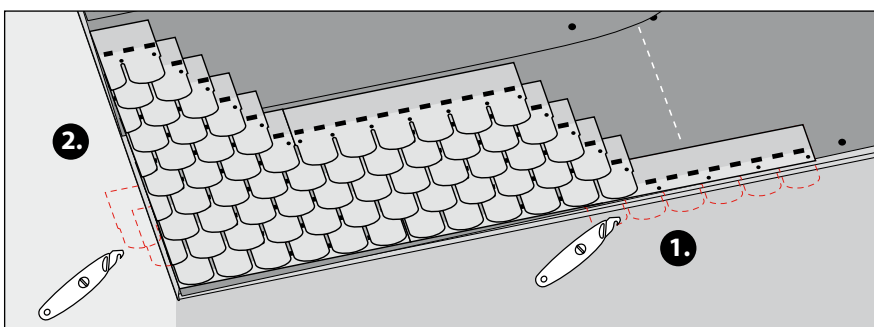


Bobrovka



1. Príprava štartovacieho radu:

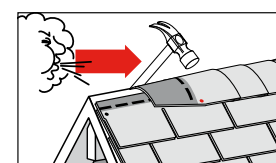
- Odrežte tabule (pomocou noža na šindľe) po celej dĺžke šindľa tesne nad výsekmí.
- Priklincujte štartovací rad. Spodný okraj štartovacieho radu nechajte prečnievať cez odkvapové oplechovanie približne o 10 mm.



- 2. • Šindle inštalujte do diagonály tak, že každý šindel skracujete postupne o polovicu tabule. Začnite celým šindľom a ďalší zrežte o polovicu vzoru atď.
- Spojie šindľa vrchného radu sa nesmú prekryvať so spojmi šindľov nižšie položených (pozri obrázok).

3.

Nárožie alebo hrebeň je pokrytý hrebenáčmi narezanými z jednotlivých tabúl šindľa (pri bobrovke použite šindel obdĺžnikového tvaru v rovnakej farbe) odrezaním rohov.

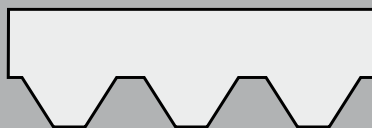


2. NUMBER ONE ŠINDLE PONÚKAJÚ

VÝNIMOČNÉ VÝHODY:

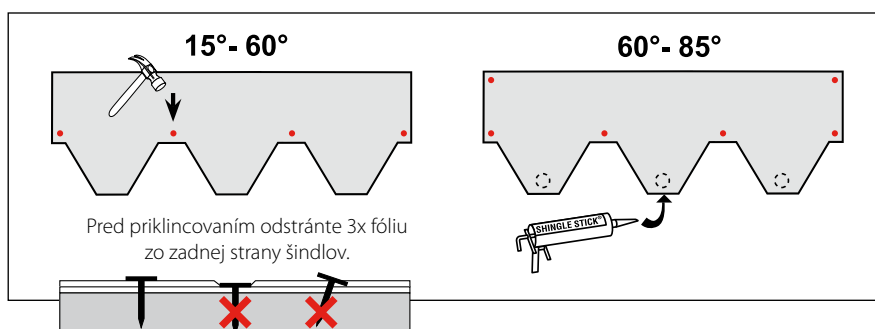
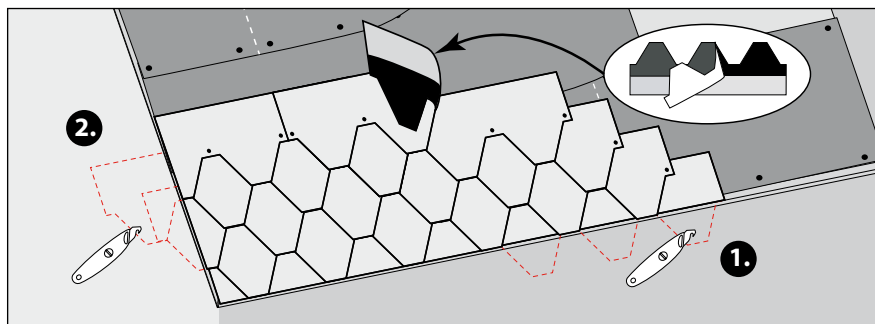
- Šindle sú výrazne ľahšie ako ostatné tradičné strešné materiály a sú ideálnym materiálom pre šikmé strechy ľahkých konštrukcií ako napr. záhradné prístrešky a chatky, prístrešky na autá, domčeky pri bazénoch, víkendové chaty alebo stajne.
- Šindle sú vhodné do všetkých klimatických oblastí s extrémne nízkymi alebo vysokými teplotami a do vlhkých alebo veterných oblastí, vďaka vysoko kvalitným vstupným materiálom.
- Položením šindľov do roviny priamo na strešné debnenie, zabránite neželanému vniknutiu a zahniezdzeniu hmyzu (ako pavúky či osy) do strešného plášťa.
- Vďaka UV odolnému rôznofarebnému granulátu na povrchu šindľov, získate jedinečný vzhľad a dlhodobú životnosť produktu.

Hex



1. Príprava štartovacieho radu:

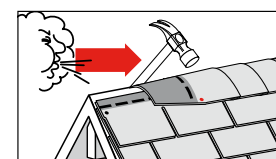
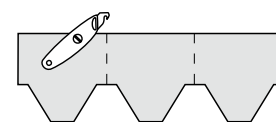
- Odrežte tabule (pomocou noža na šindľe) po celej dĺžke šindľa tesne nad výsekmí.
- Priklinčujte štartovací rad. Spodný okraj štartovacieho radu nechajte prečnievať cez odkvapové oplechovanie približne o 10 mm.



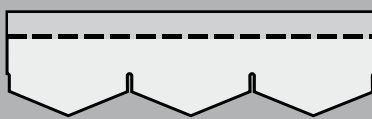
- 2. • Šindle inštalujte do diagonály tak, že každý šindel skracujete postupne o polovicu tabule. Začnite celým šindľom a ďalší zrežte o polovicu v zoru atď.
- Spojie šindľa vrchného radu sa nesmú prekryvať so spojmi šindľov nižšie položených (pozri obrázok).

3.

Nárožie alebo hrebeň je pokrytý hrebenáčmi narezanými z jednotlivých tabúľ šindľa a to odrezaním rohov.

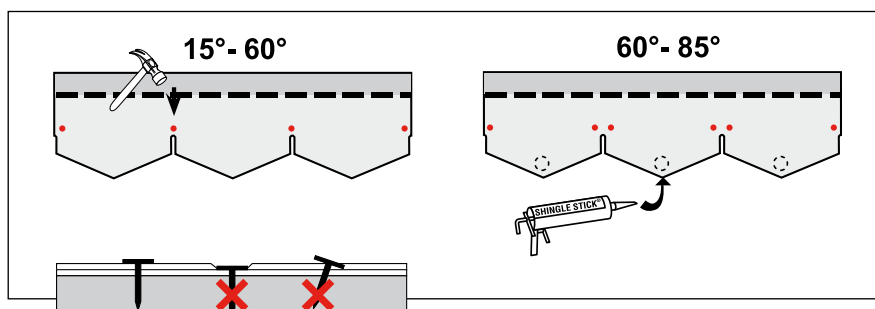
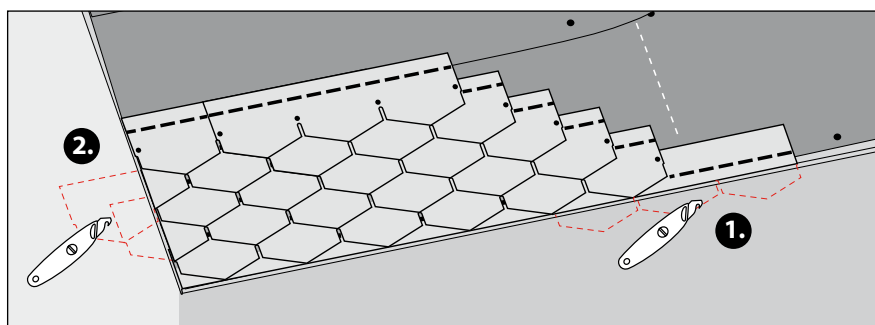


Tri



1. Príprava štartovacieho radu:

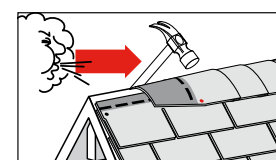
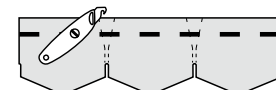
- Odrežte tabule (pomocou noža na šindľe) po celej dĺžke šindľa tesne nad výsekmí.
- Priklinčujte štartovací rad. Spodný okraj štartovacieho radu nechajte prečnievať cez odkvapové oplechovanie približne o 10 mm.



- 2. • Šindle inštalujte do diagonály tak, že každý šindel skracujete postupne o polovicu tabule. Začnite celým šindľom a ďalší zrežte o polovicu v zoru atď.
- Spojie šindľa vrchného radu sa nesmú prekryvať so spojmi šindľov nižšie položených (pozri obrázok).

3.

Nárožie alebo hrebeň je pokrytý hrebenáčmi narezanými z jednotlivých tabúľ šindľa a to odrezaním rohov.



Number One Shingle



3. PREČO NUMBER ONE?

Number One Šindle sú kvalitným produktom a sú chytrým riešením pre vašu strechu. Šindle sú označené štítkom CE podľa EU noriem. Navyše su tieto produkty pod neustálym sledovaním Európskych laboratórií.

Váš predajca: